

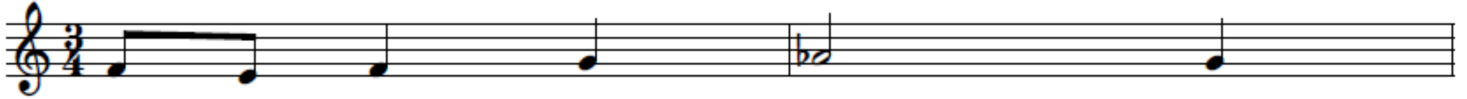
Kształcenie słuchu

Dzień dobry, witam w kolejnym odcinku!

Temat: Ćwiczenia pisemne z bemolem.

17.04.2020 r.

Podpisz dźwięki nazwami literowymi:



A co z nazwami solmizacyjnymi - jeśli mamy w melodii krzyżyki lub bemole?

Np. dźwięk „as” – to w dalszym ciągu jest „la”, dźwięk „b” – to inaczej „si”, dźwięk „es” to inaczej mi. Czyli nazwy solmizacyjne zostają te same, a śpiewając solmizacją - dźwięk z bemolem musi zabrzmieć jak dźwięk z bemolem.

Zadanie domowe na ocenę – wysłałam zdjęcie na wzór, jak napisać :

(piszemy wszystko ołówkiem)

1. Napisz na pięciolinii klucz wiolinowy i krzyżyki „fis” i „cis”.

Krzyżyk „fis” na piątej linii, a „cis” na trzecim polu, pamiętaj, żeby krzyżyki miały jednakowy kształt i jednakowe odległości.



2. Napisz na pięciolinii klucz wiolinowy i bemole „b” i „es”

Bemol „b” leży na trzeciej linii, a „es” leży na czwartym polu, żeby bemole miały jednakowy kształt i jednakowe odległości:

